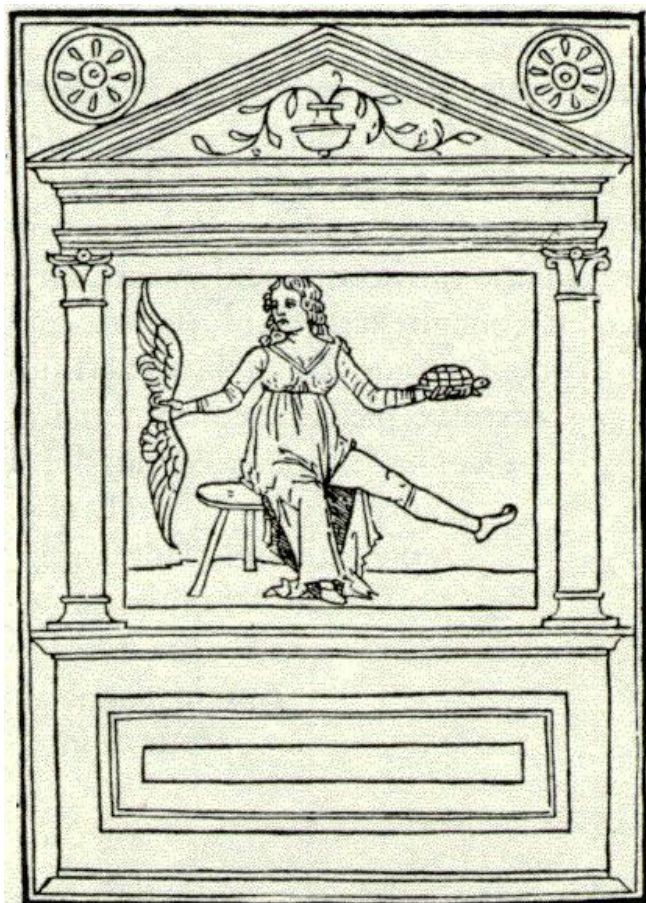


# Persoonlijk meesterschap

Teamleiders en EVV'ers ontwikkelen kracht en kwaliteit



*Dit product is ontwikkeld door  
Cerein en Uniek & Anders*



---

# Persoonlijk meesterschap

## Teamleiders en EVV'ers ontwikkelen kracht en kwaliteit

Teamleiders en EVV'ers hebben te maken met toenemende complexiteit in de zorg. Zij staan er voor om:

1. Zorg en zakelijkheid met elkaar te verbinden;
2. Relaties met familie, verwanten, vrijwilligers en professionals op te bouwen;
3. Contact tussen werkvloer en management gaande te houden;
4. Medewerkers uit te dagen geregeld te reflecteren;
5. Dilemma's rond bureaucratie, informatietechnologie en humane zorg bespreekbaar te maken.

Dit traject gaat over:

- Vergroten van kennis, oefenen van vaardigheden en opdoen van ervaringen;
- Bewustwording door systematische reflectie op situaties;
- Maken van keuzes en uitbreiden van coping strategieën;
- Vergroten van mentale verbeeldingskracht;
- Oefenen van dialooggesprekken over morele dilemma's.

### Resultaat

In relaties draait het om *wederzijds* vertrouwen, afhankelijkheid, intersubjectiviteit, empathie en verbeeldingskracht. Teamleiders en EVV'ers zijn in staat snel en langzaam te bewegen tussen afstand en nabijheid; proces en product; inhoud en vorm; meegaan en grenzen stellen; vasthouden en loslaten; sturen en delegeren. Ze kiezen, stellen prioriteiten, behartigen belangen van cliënten, organisatie, medewerkers (professionals) en zichzelf. Ze verantwoord worden wat ze doen.

Cerein en Uniek & Anders bieden 'Persoonlijk meesterschap' in de vorm van trajecten op maat aan. De interventies zijn concreet en krachtig. De basis bestaat uit 'Eigen kracht' bijeenkomsten in kleine groepen en individuele E-coaching.

---

---

## **Eigen kracht bijeenkomsten (basis)**

Vaste groep van zes tot maximaal tien personen.

Frequentie: vier keer per jaar (twee keer in het voorjaar en twee keer in het najaar).

Duur bijeenkomst: 2,5 uur.

*Methodieken en theorieën worden als maatwerk ingezet:*

Onder andere Casuïstiekbehandeling; Incidentmethode; Visualiseringopdrachten; Dilemmadialoog; Talking Stick; Mind Map; Roos van Leary; Trans Actionele Analyse; NLP communicatie; Kernkwaliteiten kwadrant; Inversiemodel; 5-G-model dat gebaseerd is op RET.

## **E-Coaching (digitaal): Woorden die werken**

Op basis van afspraken en gekaderde reflectieverslagen.

Inzenden per E-mail met reactie van coach per E-mail.

De investering per deelnemer is afhankelijk van de persoonlijke situaties.

## **Opmerking**

Heeft een organisatie voldoende deelnemers en is de basis gelegd, dan is het onderhouden van de opgebouwde houding en deskundigheid belangrijk. Dat kan via bijeenkomsten in een frequentie van twee keer per jaar, eventueel te combineren met een thematisch opgebouwd dagdeel met workshopkarakter.

## **Meer informatie**

Voor meer informatie kunt u contact opnemen met:

Cerein

T 0343 44 32 99

E [info@cerein.nl](mailto:info@cerein.nl)

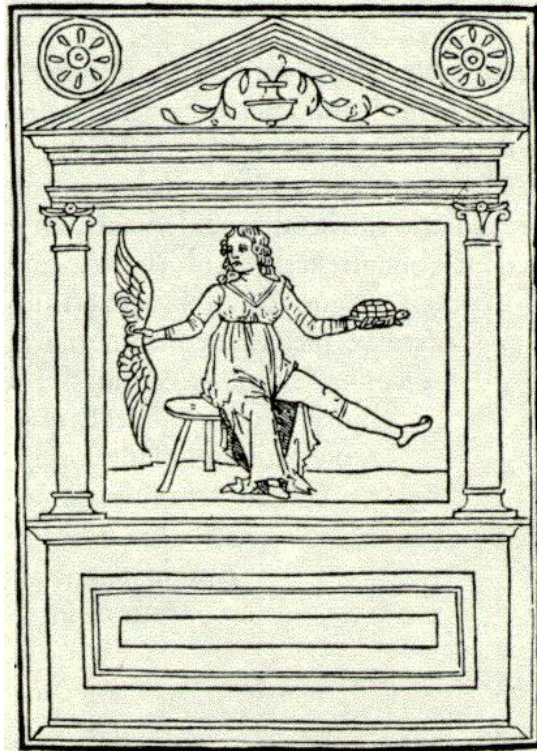
W [www.cerein.nl](http://www.cerein.nl)



---

# Persoonlijk meesterschap

Teamleiders en EVV'ers ontwikkelen kracht en kwaliteit



*Een dame, zittend op een kruk, met één voet op de grond en met één been opgeheven. In de ene hand houdt ze een paar vleugels en in de andere hand een schildpad. Dit contrast tussen rust en beweging, snelheid en traagheid is **festina lente** ten voeten uit.*

*We zien hier echter ook een gebrek van de afbeelding: het element tijd ontbreekt erin. Al deze tegengestelde acties kunnen niet gelijktijdig voorkomen, want dat zou slechts wanorde geven. Op elk moment moet voor de juiste actie worden gekozen.*

*De twee cirkels staan voor 'oneindig' of 'altijd' en het geheel kan als *semper festina lente*, oftewel haast je altijd langzaam, worden geïnterpreteerd. Het is dus geen advies voor zo nu en dan, maar een advies voor het leven.*